

Fragrance and Glass

— The history and development of fragrance and glass through time —

香りとガラス

— 2つの出会いと軌跡 —



03



01



02



04



10

会期 ◎ 2007年 6月23日(土) ~ 9月17日(月)
休館日 ◎ 7月17日(火)
開館時間 ◎ 午前9時~午後5時(入館は閉館の30分前まで)
入館料 ◎ 個人800円、団体(20名様以上) 700円、中学生以下無料



05



06



07



08



09

会場 ◎ 石川県能登島ガラス美術館
主催 ◎ 七尾市、財団法人能登島ガラス美術館振興財団
後援 ◎ 香りの記念日実行委員会
協力 ◎ 高砂香料工業株式会社

石川県能登島ガラス美術館
NOTOJIMA GLASS ART MUSEUM

〒926-0211 石川県七尾市能登島向田町125-10
Tel (0767) 84-1175 Fax (0767) 84-1129 <http://www.city.nanao.lg.jp/glass/index.html>

次回展覧会 巡回展「国際ガラス展・金沢2007 in 能登島」
2007年9月22日(土)~11月26日(月) 予定

01: エナメル彩アラベスク文香水瓶/ロプマイヤー工場/1840年頃
02: 香水瓶(太陽王)/スキャバレイリー社/サルヴァドール・タリ/1946年
03: 香水瓶(ユーカリの蓋)/ルネ・ラリック/1919年
04: コアガラス香油壺/エジプト/前6~5世紀
05: ガラス香油瓶/古代ローマ/1世紀
06: ロッククリスタルカット香水瓶/フランス/1860年頃
07: 香水瓶(誘惑)/バレーラ社/1920年頃
08: バラ水撒水瓶/イラン/18~19世紀
09: 矢車草香水瓶/ドーム兄弟/19~20世紀
10: ボタン文香水瓶/イタリア/1680年頃

【高砂香料コレクション】

Fragrance and Glass

— The history and development of fragrance and glass through time —

香りとガラス

— 2つの出会いと軌跡 —

“香りとガラス”のかかわりは、紀元前16世紀頃までさかのぼります。以来、“ガラス”の鮮やかな色、輝き、透明感、かぐわしい“香り”を収めるにふさわしいものとされてきました。

古代エジプトやメソポタミアでは香油を入れるカラフルな線模様の小さな壺が作られ、香油の消費が増加したローマ時代には吹きガラス製法による透明な瓶が大量生産されました。またイスラムではバラの花びらから香りを抽出したバラ水を入れるための大きな瓶が作られ、香水が流行した16世紀から

19世紀にはヨーロッパを中心に華やかで遊び心のある香水瓶が作られました。時代とともに香りのガラス器は変遷を遂げてきました。

本展では、高砂香料工業株式会社のご協力により高砂香料コレクションの中から貴重な香りのガラス器80点をご紹介します。古代から現代まで人々に愛されてきた華麗な香りのガラス器をご覧くださいとともに、香水やお香のもとになる香料の香りを体験していただくコーナーも設けます。

“香りとガラス”両者が生み出す芳潤な世界をご堪能ください。



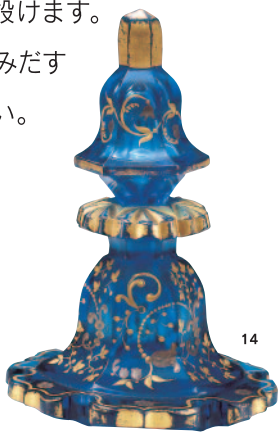
11



12



13



14

- 11: 香水瓶(僕はミス・ティオールのもです)/クリスチャン・ティオール社/1949年
- 12: 型吹き人面香油瓶/シリア/1世紀
- 13: カットガラス香油瓶/イスラム/7~8世紀
- 14: 華文カット香水瓶/ボヘミア/1830年頃
- 15: 香水瓶(金色のリボン)/ケラン社/ハカラ社/1938年
- 16: 香水瓶(チュリッパのお嬢さん)/ロジヌ社/ポール・ポアレ/1913年
[高砂香料コレクション]

【会期】
2007年 **6月23日(土) ~ 9月17日(月)**

【休館日】
7月17日(火)

【開館時間】
午前9時~午後5時(入館は閉館の30分前まで)

【入館料】
個人800円、団体(20名様以上)700円、中学生以下無料

【会場】
石川県能登島ガラス美術館

【主催】
七尾市、財団法人能登島ガラス美術館振興財団

【後援】
香りの記念日実行委員会

【協力】
高砂香料工業株式会社



15



16

関連イベント

◆ 特集展示「中国清朝のガラス工芸 ~鼻煙壺~」

会期中開催
当館収蔵品の中国清朝の“鼻煙壺”約60点を一挙に展示します。

◆ ギャラリートーク

7月7日(土)、8月4日(土)、9月1日(土) 14時から
当館学芸員が展示作品の解説を行います。

◆ わくわくワークショップ 予約不要。別途、入館料が必要です。

香りを作ろう! 海の香りのキャンドル【参加費500円~】
7月14日(土)・15日(日) 10:00~11:30、13:30~15:30
シーグラスや貝殻を封じ込めたアロマキャンドルを作ります。

◆ ガラスを削って作ろう! 香りのうつわ【参加費200円~】

8月11日(土)・12日(日)・13日(月) 10:00~11:30、13:30~15:30
電動ルーターでガラスを削って香水瓶やポプリポットを作ります。

◆ 香りを作ろう! カタチを楽しむお香【参加費500円~】

9月8日(土)・9日(日) 予定 10:00~11:30、13:30~15:30
お香を練っている“カタチ”のオリジナルお香を作ります。

◆ 香りの世界を楽しもう! ショップ&カフェ企画

会期中開催 【場所】ミュージアムショップGLASS SILICA、レストカフェ玻璃
ショップでは現代作家の香りのガラス器や香りグッズを販売します。
また喫茶室では香りのカフェメニューをお楽しみいただけます。

同時開催 能登演劇堂「ドン・キホーテ」公演協賛 特集展示「スペインの芸術家 ピカソ、ダリのガラス彫刻」



問合せ先

〒926-0211 石川県七尾市能登島向田町125-10
125-10, Notojima Koda-machi, Nanao-shi, Ishikawa-ken 926-0211 Japan
Tel (0767) 84-1175 Fax (0767) 84-1129
<http://www.city.nanao.lg.jp/glass/index.html>

交通案内

電車・バス：JR和倉温泉駅から能登島交通バス「のとしま臨海公園行き」に乗り、約30分。「美術館前」下車すぐ。
車：能越自動車道田鶴浜料金所(能登有料道路徳田大津JCT経由)から車で約25分。
飛行機：能登空港から「ふるさとタクシー」で約1時間(片道1,300円)。

