

Fantasy ファンタジー

—A world expressed in glass—

ガラスに表現された世界



SCENE 'LOVE IT' 1998
池本一三
1998年
富山市教育委員会所蔵

会期 2006年 **10月21日**(土) — 2007年 **1月15日**(月)
休館日：11月21日(火)、12月19日(火)、12月29日(金)～1月1日(月)

開館時間 午前9時～午後5時(入館は閉館の30分前まで)
12、1月は午後4時30分まで開館(入館は午後4時まで)

主催 七尾市、財団法人能登島ガラス美術館振興財団

入館料 個人800円、団体(20名様以上)700円、中学生以下無料

同時開催 中国清朝のガラス工芸／現代巨匠の原案によるガラス彫刻／ダリ&ドーム社のガラス

 石川県能登島ガラス美術館
NOTOJIMA GLASS ART MUSEUM

ファンタジー

Fantasy—A world expressed in glass—

ガラスに表現された世界

ファンタジー<fantasy>とは、“とりとめもない想像”、“夢のような空想”を意味します。

本展は、現代ガラスに表現された幻想(ファンタジー)の世界をご紹介します。

空想の世界を描いた作品や不思議なたちをした作品など、

ガラスの透明感や色彩、素材の特徴を活かした成形・装飾技法によって

独特の世界が生まだされた作品約40点を展示します。

建築家・^{モツナ キコウ}毛綱毅曠氏が設計した宇宙基地を思わせる建物の中で、

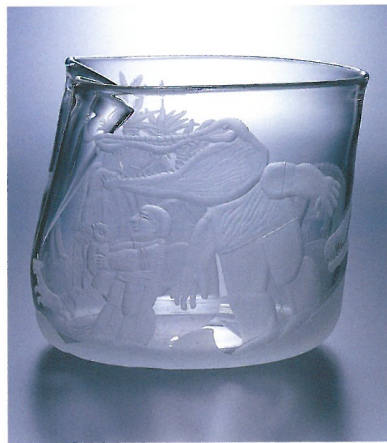
ガラスたちが誘うファンタジーの世界にひたってみてはいかがでしょうか。



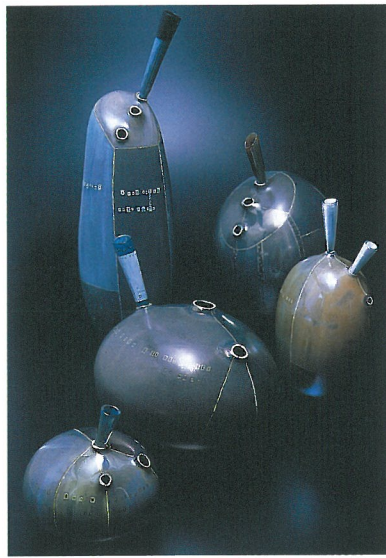
小惑星M308/ヤン・ソリチャック/1995年



希望/木越あい/2002年/富山市教育委員会所蔵



オオハシ鳥と月/ロナルド・ベンネル/1995年



月人のouchi/漆山みさき/2002年

【会期】

2006年 **10月21日** (土) → 2007年 **1月15日** (月)

【休館日】

11月21日(火)・12月19日(火)・12月29日(金)～1月1日(月)

【開館時間】

午前9時～午後5時(入館は閉館の30分前まで)
12、1月は午後4時30分まで開館(入館は午後4時まで)

【会場】

石川県能登島ガラス美術館

【主催】

七尾市、財団法人能登島ガラス美術館振興財団

【入館料】

個人800円、団体(20名様以上)700円、中学生以下無料

会期中のイベント

みんなで作ろう! ファンタジーの世界

会期中毎日開催 10:00～16:00 ※12、1月は15:30まで

大きなアクリル板に絵を描き足して、参加者みんなで大きなファンタジーの世界を作ります。

わくわくワークショップ 予約不要。参加費は250円から。

ガラスに描こう1

10月21日(土)・22日(日) 10:00～11:30、13:00～15:30

板ガラスに色エンピツで絵を描いてコースターやガラス絵にします。

ガラスに描こう2

11月18日(土)・19日(日) 10:00～11:30、13:00～15:30

板ガラスに水彩絵の具で絵を描いてコースターやガラス絵にします。

ビーズとガラスモザイクで作るキャンドルホルダー

12月16日(土)・17日(日) 10:00～11:30、13:00～15:30

ビーズやガラス片でオリジナルのキャンドルホルダーを作ります。

ギャラリートーク 11月3日(金祝)・4日(土)・5日(日)、12月2日(土)・3日(日)、1月2日(火)・3日(水)/14時から 当館学芸員が展示作品について解説を行います。

同時開催 中国清朝のガラス工芸 / 現代巨匠の原案によるガラス彫刻 / ダリ&ドーム社のガラス



design / Masahiro ABiCo (CLaRaFORM)

問合せ先

〒926-0211 石川県七尾市能登島向田町125-10
125-10, Notojima Koda-machi, Nanao-shi, Ishikawa-ken 926-0211 Japan
Tel (0767) 84-1175 Fax (0767) 84-1129
<http://www.city.nanao.lg.jp/glass/index.html>

交通案内

電車・バス: JR和倉温泉駅から能登島交通バス「のとじま臨海公園行き」に乗車、約30分。「美術館前」下車すぐ。
車: 能越自動車道田鶴浜料金所(能登有料道路徳田大津JCT経由)から車で約25分。
飛行機: 能登空港から「ふるさとタクシー」で約1時間(片道1,300円)。



石川県能登島ガラス美術館
NOTOJIMA GLASS ART MUSEUM