

能登島ガラスコレクション

ガラスが生み出す 自然の情景

平成26年

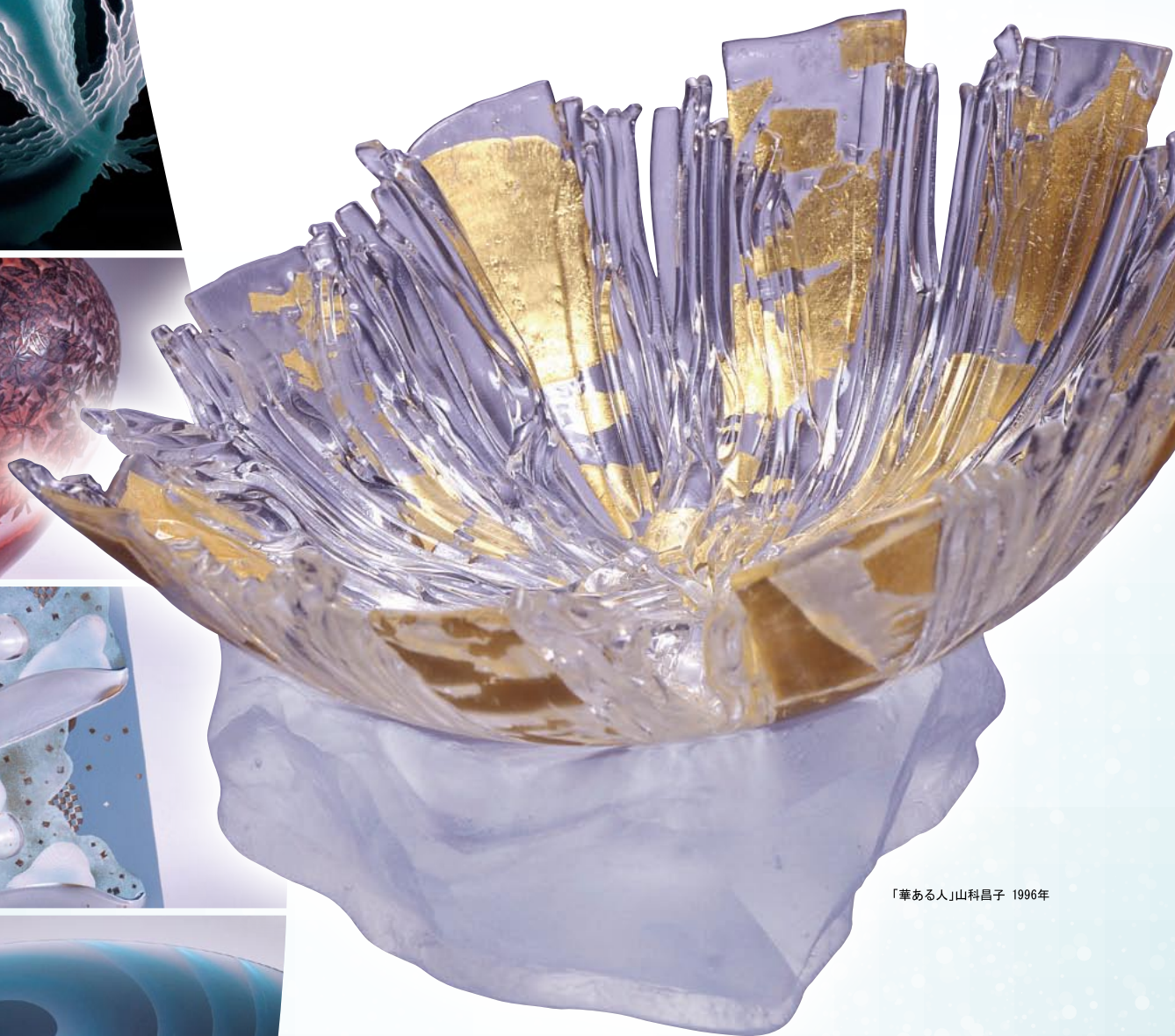
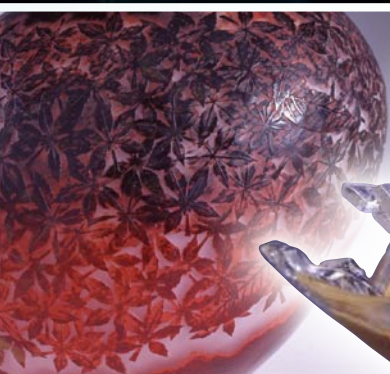
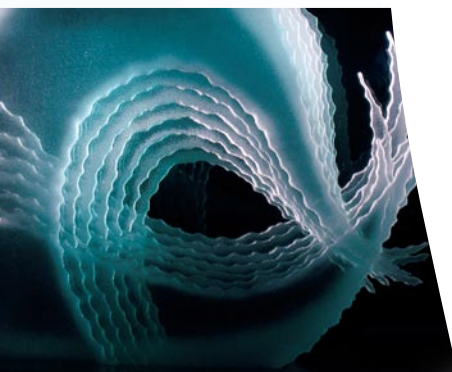
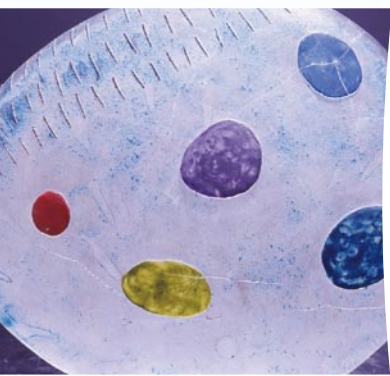
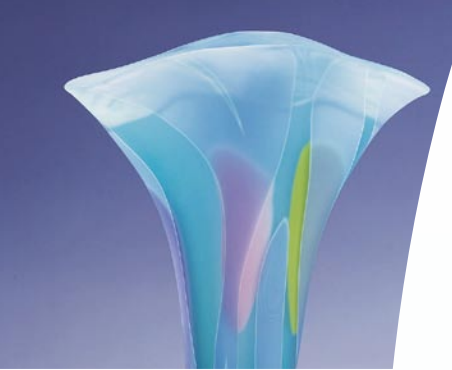
2月1日(土)~4月14日(月)

休館日 2月18日(火)、3月18日(火)

開館時間 9:00~16:30(入館は30分前まで。4月1日からは17:00まで開館します。)

入館料 個人(高校生以上)800円、団体(20名以上)700円、中学生以下無料

主催 七尾市、公益財団法人能登島ガラス美術館



「華ある人」山科昌子 1996年

左上から
「風の道」藤田潤 1998年
「SUNRISE/SUNSET」扇田克也 1994年~95年
「ガラスと光の造形 '90-II」正木友梨 1990年
「愁色美」岩沢睦子 1999年
「流動」野田由美子 2000年
「Layers of Light -Moon-#6」小島有香子 2010年

能登島ガラスコレクション

ガラスが生み出す 自然の情景

「ガラスが生み出す自然の情景」展は、収蔵作品の中から自然をテーマにしてつくられた現代ガラス作品を選び、ご紹介する展覧会です。

ガラスは、光を透過、反射して多彩な色彩をみせる素材です。さらに、高温で溶かすことで自由自在に形を変え、冷えて固まると表面にカットや彫刻といった装飾を施すことが可能となります。このような性質を活かして、作家達はさまざまなイメージをガラスで自由に表現しています。

本展のテーマである自然は、絶えず変化してさまざまな情景を生み出します。そして、見る人の感覚を刺激し、喜びや恐怖といった強い感情を与え、記憶の中にあるイメージを連想させる力を持っています。自然がみせる情景から得たインスピレーションをもとに、作家達が自らの創造力とガラスが持つ性質を活かして作り出した作品をご覧ください。

会期中のイベント

わくわくワークショップ
「冬の定期ワーク
ほっこりガラス」

日 時／2月の毎週土曜日
13:30～15:00
毎週日曜日
10:00～11:30

参加費／300円(材料代)

ガラス器に好きな絵柄を彫刻する
ガラス工芸体験。年齢問わず楽し
めます。
*高校生以上の方は、別途、入館
券が必要



次回展のご案内

企画展「香りとファッションの美学展」

会期 2014年4月19日(土)～6月29日(日)

古代より人々を魅了してやまない香り。目に見えない香りを表現するため、香りが持つイメージに合わせてデザインされた香水瓶が数多くつくられました。美しく洗練された香水瓶が魅せる香りの世界をご紹介します。



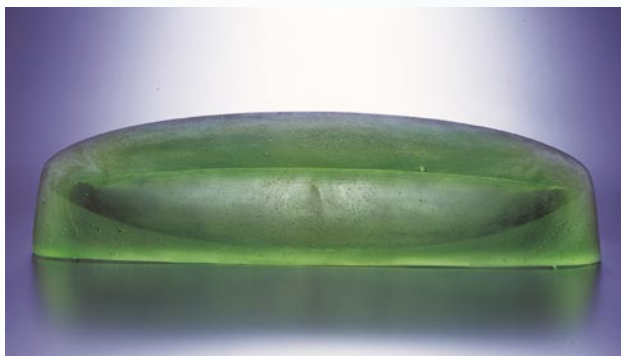
「月人のouchi」漆山みさき 2002年



「PLOWED FIELD OF NIGHT」
ディエゴ・フェラー 2003年



「月光」
斉藤裕一 2002年



「山の景・SCENE-」94・V 岸厚男 1994年



石川県能登島ガラス美術館

NOTOJIMA GLASS ART MUSEUM

〒926-0211 石川県七尾市能登島向田町125部10番地

TEL 0767-84-1175 <http://www.city.nanao.ishikawa.jp/glass/>

交通のご案内

車／のと里山海道徳田大津JCTを經由、能越自動車道と倉ICから車で約20分。

電車・バス／JR七尾線と倉温泉駅で下車。能登島交通バス「のとじま臨海公園行き」で約30分、

「美術館前」下車すぐ。

飛行機／能登空港から「ふるさとタクシー」で七尾・和倉方面へ約1時間(要予約)。