

# ガラ美通信

2015  
No  
36

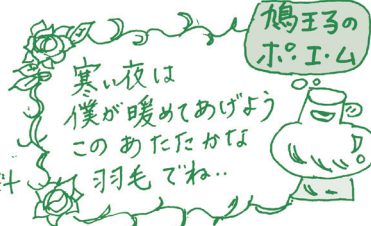
実現の年 2015.10.21

発刊者：能登島ガラス美術館職員

お問合せ：0767-84-1175

開館時間：9:00~16:30(入館は30分前)

料金：一般800円, 団体700円, 中学生以下無料



鳩王のホ・エ・ム

特別展 ~ダリも魅せられた神秘の技法~

## パート・ド・ヴェール展

2016  
12/19(土) ~ 4/3(日)

休館日  
12/29(火)~1/1(金)  
1/19(火), 2/16(火)  
3/15(火)

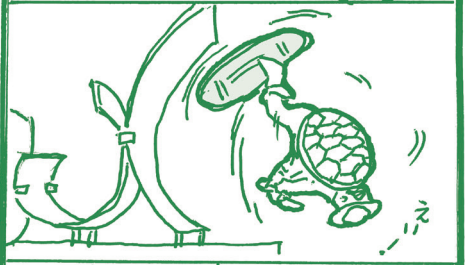


「パート・ド・ヴェールって  
口説きたい言葉だけど  
ガラスの技法の名前なんだよ。  
砂糖菓子みたいな半透明の  
ガラスになるんだ。  
展示品の中には、スペイン生まれの  
有名な芸術家 サルバドールダリ  
さんがデザインした作品もあるよ。  
ぜひ、見に来てね!!」

Buenas Tardes!  
(こんにちは!)

フクウめも

パート・ド・ヴェールの  
作業工程で  
重要なのは②~  
④の型作りだよ。  
すうにゅ、か×ん  
製模型、トテム  
かんぽれ!



### パート・ド・ヴェール(割り型編) を作ってみよう!!

- 1 本館長が作品をイメージしてスケッチを描きます
- 2 スケッチをもとにすうにゅんとか×んが粘土で原型を作りお
- 3 奥井局長が粘土の原型に液体状にした石こうを流し入れます
- 4 石こうが固まらばトテムが2つに割って中の原型をとり出します
- 5 キモリノが型のくぼみにハウダ状のガラスをつめていきます。
- 6 陽気な天候がまた型をくっつけます
- 7 さらにがけが細かいガラスのかけをくっつけていきます
- 8 ナオミが電気炉の前で火をかけるのを見ている
- 9 魚工ミが型を割って中のガラスを取り出しています
- 10 ルミネが最後の仕上げにみかきをかけている

とっても可愛い  
ガラ美のパート・ド・ヴェール  
ができたね!  
絵を書いたり、型を作ったり  
ガラスを詰めたり  
とがしたり、たくさんの  
作業工程があるんだね!

出来上がり!

⑩ ガラ美の見どころトーク (入館料別途必要)  
12/20(日). 1/17(日). 2/21(日). 3/20(日)  
14:00~14:40 (入館料別途必要)  
⑪ ガラ美じほこり ガラス彫刻体験会(12~2月 毎土曜日)  
土曜日 → 13:30~15:30 参加費: 300円 1/2, 1/3, 1/10は 午前11時開館  
日曜日 → 10:00~12:00